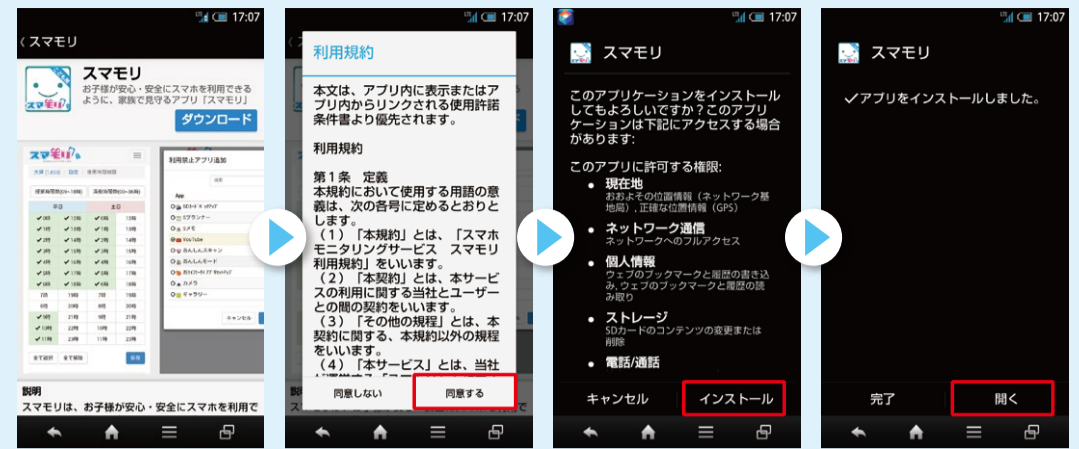


# スマモリ

## 設定手順 (アプリ超ホーダイ用)

### 「お子様用アプリ」の設定

#### 1 スマモリ(お子様用)のインストール



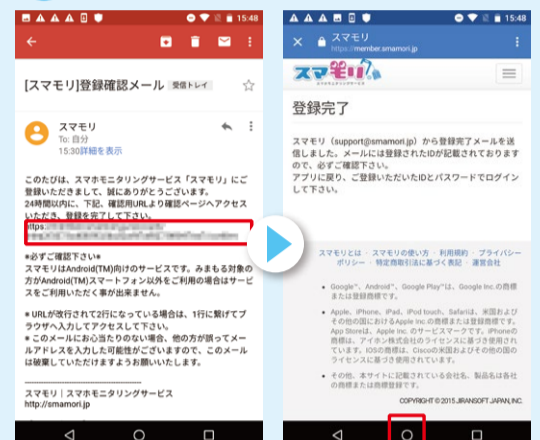
超ホーダイアプリを起動し、スマモリを選択 [同意する]ボタンをタップ [インストール]をタップ [開く]をタップ

#### 2 スマモリの会員登録



スマモリを開きます。 [会員登録(無料)する]をタップ 規定・プライバシーポリシーを確認して[同意する]をタップ すべての情報を登録します。 [OK]をタップ [この内容で登録する]をタップ この画面がでたら、スマモリは一度終了します。ホーム画面をタップします。

#### 3 メールで登録情報の認証



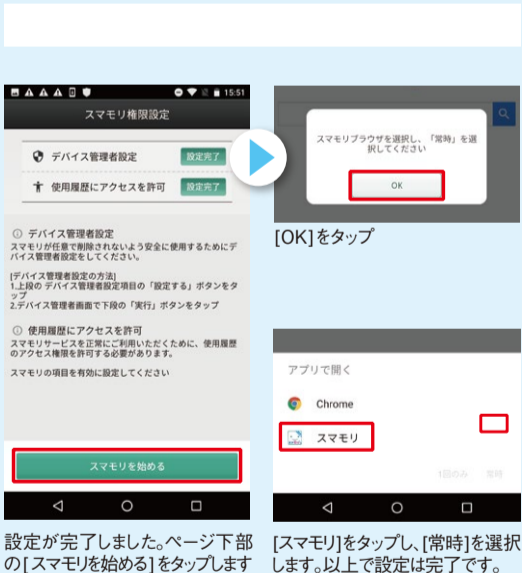
スマモリの会員登録で設定したメールを確認し、確認URLをタップ この画面がでたら、認証完了です。何も操作しないで、ホーム画面をタップします。

#### 4 ログイン



スマモリを開きます [ログイン]をタップ スマモリの会員登録で設定したIDとパスワードを入力します。 [ログイン]をタップ お子様の名前を入力し、[保存]をタップ デバイス管理者設定の[設定する]をタップ※ [端末管理アプリを有効にする]をタップ [スマモリ]を選択します [使用状況へのアクセスを許可]横のボタンをタップ

※ご使用の端末によって権限設定数は異なります。表示される全ての権限設定が必要です。



設定が完了しました。ページ下部の[スマモリを始める]をタップします [スマモリ]をタップし、[常時]を選択します。以上で設定は完了です。



[スマモリ]起動時にエラーが表示された場合の対処方法 ブラウザを起動 [Google 開発者サービス]で検索 [Google PLAYで表示(無料)]ない選択 [PLAYストア]を選択 [更新]をタップ ※Googleアカウントを登録されていない場合は登録してください 更新が完了したら再度[スマモリ]を起動し、ログインしてください

## 「保護者アプリ」の設定

- ・IDとパスワード※は、お子様用と、保護者用で共通となります。  
※「お子様用アプリ」の設定 ④で入力したID、パスワードをご利用ください。
- ・メールアドレスの登録を推奨します。  
(http://smamori.jp にアクセス→ID、パスワードでログイン→会員情報を選択→会員情報を変更を選択→パスワードを入力してOKを選択→メールアドレスを登録→確認ボタンを選択)

#### 1 保護者用アプリのダウンロード

ダウンロードページは以下のQRコードを読み取りアクセスしてください。



http://rd.snxt.jp/93468

#### 2 ログインする

起動後、次のような画面が表示されますので、必ず「ログイン(登録済みの方はこちら)」を選択し、お子様用アプリで設定したIDとパスワードと同じログインしてください。



#### 子ども端末を、2台以上登録する場合

2台目以降の子ども端末の登録は、ご利用中の保護者アプリから、クーポンコードを登録してください。その後、追加したい子ども端末に②と同じIDとパスワードでログインし、利用可能なライセンスを選択してください。



※子供用ライセンス料は、1台ごとに必要です。